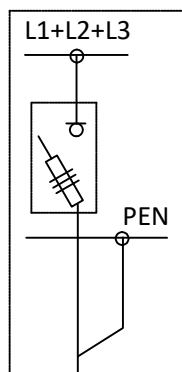
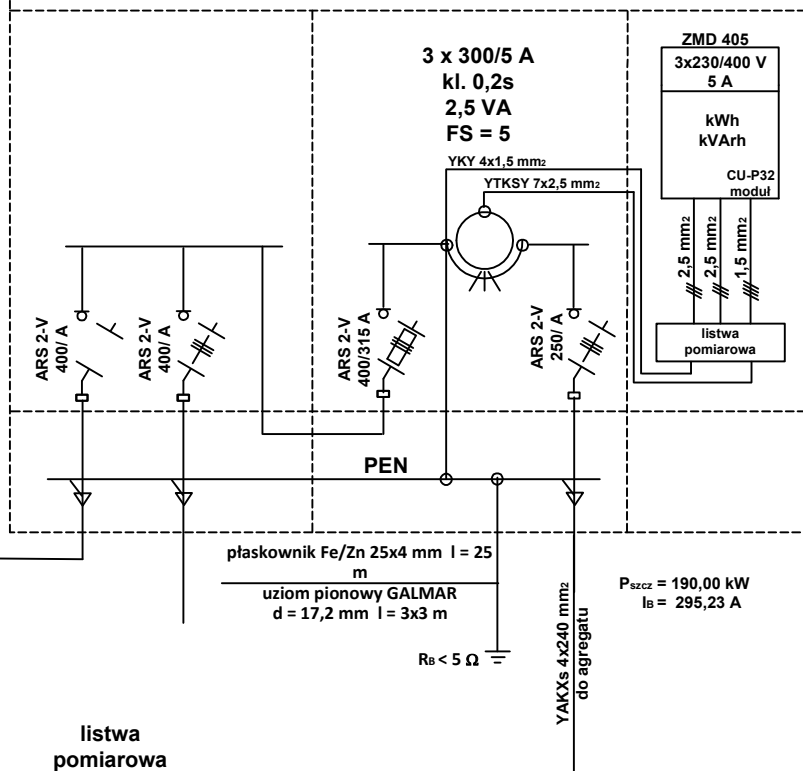


ROZDZIELNICA nN
STACJI TRANSFORMATOROWEJ

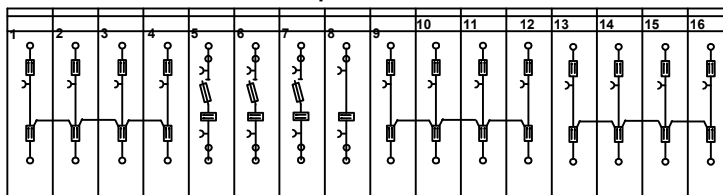


YAKXS 4x240 mm²
280/295 m

ZK2a-1PP-X

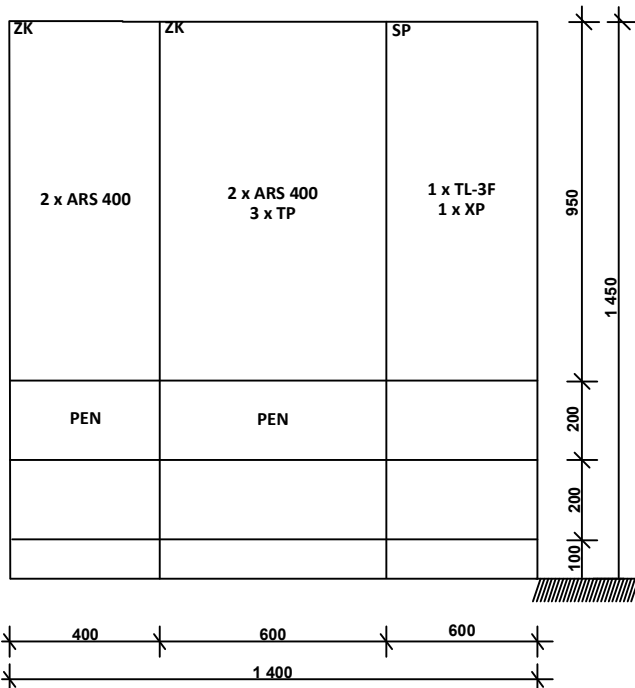


listwa
pomiarowa



ZK2a-1PP-X

TWORZYWO
TERMOUTWARDZALNE
II klasa ochronności (IP 54)



Układ sieci
TN-C

System ochrony wg:
normy N SEP-E-001:
- **uziemia ochronno-robocze;**
- **samoczynne wyłączenie**
zasilania.

Obiekt: Oczyszczalnia ścieków w Żurominie nr dz 826/1, 826/2 obr. 0001		
Skala: --	Inwestor: Żuromińskie Zakłady Komunalne Sp z o. o. ul. Szpitalna 125 09-300 Żuromin	
Rys. nr 5	Temat: Przyłączenie do sieci Budynek oczyszczalni	
Data: 08. 2021 r.	Projektował: mgr inż. R. Filipek	upr. nr GAS.834/A-4/81
	Sprawdził: mgr inż. J. Szkolnicki	upr. nr GT.III-1219/A-125/77